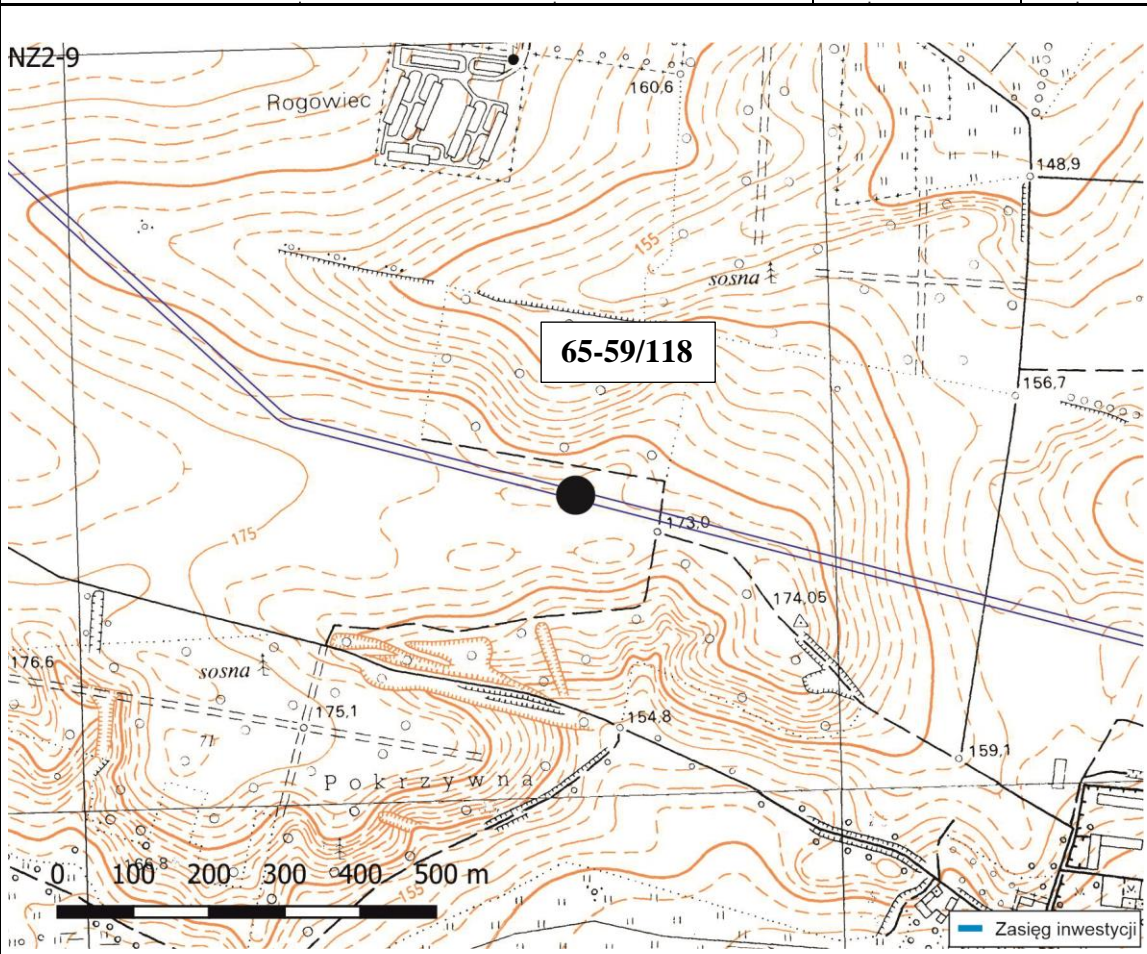


A Z P		KARTA EWIDENCYJNA ZABYTKU ARCHEOLOGICZNEGO LĄDOWEGO										A	T	X	N	W	P	L									
				x						x																	
1		LOKALIZACJA					2		POŁOŻENIE FIZYCZNOGEOGRAFICZNE					3		UTWÓR GEOLOGICZNY											
M.		Pokrzywna					JEDNOSTKA FIZYCZNOGEOGRAFICZNA Wysoczyzna Rawska					luźny		x		zwięzły		torf.-bagn.									
							STREFA NADMORSKA (NADZALEWOWA)					TEREN NIEEKSPONOWANY				określenie specjalistyczne											
Nr stan. w miejscowości		17					w morzu		plaża		mierzeja		skarpa		wał wydłm.		TEREN EKSPONOWANY		x		Piasek						
																	krawędzie, stoki wklęsłe i proste		x		4 DOSTĘPNOŚĆ TERENU						
GMINA		Rawa Mazowiecka					DUŻE DOLINY					sfaldowania i niewielkie cyple		niezabud.		x		śr.zabud.		zabudow							
POWIAT		rawski					w wodzie		terasa denna		terasa nadzalewowa		terasy wyższe		brzeg wysoczyzny		cyple wybitne		x		pole orne		nieużytek		łąka		
WOJEWÓDZTWO		Łódzkie															wały i garby				sad		park		las		
AZP nr obsz.		65-59		nr st.		118		MAŁE DOLINY					x		TEREN OSŁONIĘTY		teren przemysłowy										
Współrz. geogr.		N		51°49'15.36"		E		20°14'7.32"		dno doliny		stok doliny		krawędź doliny		podstawa stoku		określenie bliższe									
Nazwa lokalna											x		doliny denud., niecki, jary, parowy														
Nr działki geodez.		215					STREFA POZA DOLINAMI							kotlinki, zagłębienia bezodpływowe													
Identyfikator EGB							równina		obsz. falisty		obsz. pagórk.		obsz. górzysty		jaskinie, schroniska skalne												
Właściciel terenu		Osoby prywatne													FORMA SZCZEGÓLNA												
5		KLASYFIKACJA FUNKCJONALNO-KULTUROWO-CHRONOLOGICZNA STANOWISKA																									
nr		funkcja			kultura			chronologia			opis materiałów, obiektów, warstw oraz form terenowych																
1		Ślad osadniczy						Nieokreślona			3 obiekty (3 jamy)																
6		OPIS OBSZARU STANOW.					7		ZAGROŻENIA			8		WNIOSKI KONSERWAT.			10		WYKONANIE KARTY			11		WERYFIK. KONSERW.			
obserw. utrudniona					bez przeszk.			x			niezbędna szczegółowa inwentaryzacja					data (dd,mm,rrrr)		29.06.2023 r.			akceptacja WKZ						
pole otwarte		x			pole zamknięte						niezbędne badania wykopaliskowe					autor karty											
nasycenie znaleziskami:		równomierne						Budowa Gazociągu w/c DN 1000 Gustorzyn-Wronów Etap II Leśniewice-Rawa Mazowiecka wraz z infrastrukturą niezbędną do jego obsługi		niezbędna interwencja administracyjna					Dr Kamilla Waszczuk					miejscowość, data							
jednocentryczne		wielocentryczne								9		AKTUALNA OCHRONA			określili chronologię						12		ZBIORY i NR INWENT.				
powierzchnia stanowiska:										nr rejestru zabytków											miejsce przechowywania		nr inwent.				
-1 ar		-0,5 ha			-1ha			-5ha			-15ha			>15ha													
		x																									
gęstość występowania znalezisk:										plan zagospodarowania przestrzennego					sprawdził-konsultant AZP						Muzeum Historyczne Skierniewic						
mała					średnia						duża																
										x																	

13 MAPA W SKALI 1:10.000 – UKŁAD WSPÓLRZĘDNYCH KARTOGRAF. 1992

godło arkusza (nr i nazwa) Rawa Maz. Zach M-34-5-C-b-2-2 X Y



14 HISTORIA BADAŃ STANOWISKA (rok/ rodzaj badań/ autor i instytucja)

2022	Nadzór archeologiczny	E. Kamiński, APB THOR Sp. z o.o.
2022	Badania wykopaliskowe	K. Bucka, APB THOR Sp. z o.o.

15 DOKUMENTACJA 16 LITERATURA 17 INNE DANE

15. Kamilla Waszczuk, 2023, Sprawozdanie z nadzoru na terenie inwestycji, „Budowa Gazociągu w/c DN 1000 Gustorzyn-Wronów Etap II Leśniewice-Rawa Mazowiecka wraz z infrastrukturą niezbędną do jego obsługi”. Województwo Łódzkie, Archiwum WUOZ w Łodzi

Karolina Bucka, Kamilla Waszczuk, 2023, Sprawozdanie z badań wykopaliskowych przeprowadzonych w związku z inwestycją: *Budowa Gazociągu w/c DN 1000 Gustorzyn-Wronów Etap II Leśniewice-Rawa Mazowiecka wraz z infrastrukturą niezbędną do jego obsługi* NZ2-9, Archiwum WUOZ w Łodzi

17. Podczas prowadzenia nadzoru archeologicznego na przebiegu planowanej inwestycji natrafiono na ślady obiektów archeologicznych. Na tej podstawie zdecydowano o konieczności wyznaczenia nowego stanowiska archeologicznego o roboczej nazwie NZ2-9 i przeprowadzeniu ratowniczych badań archeologicznych. Do badań preliminowano 3,6 ara.