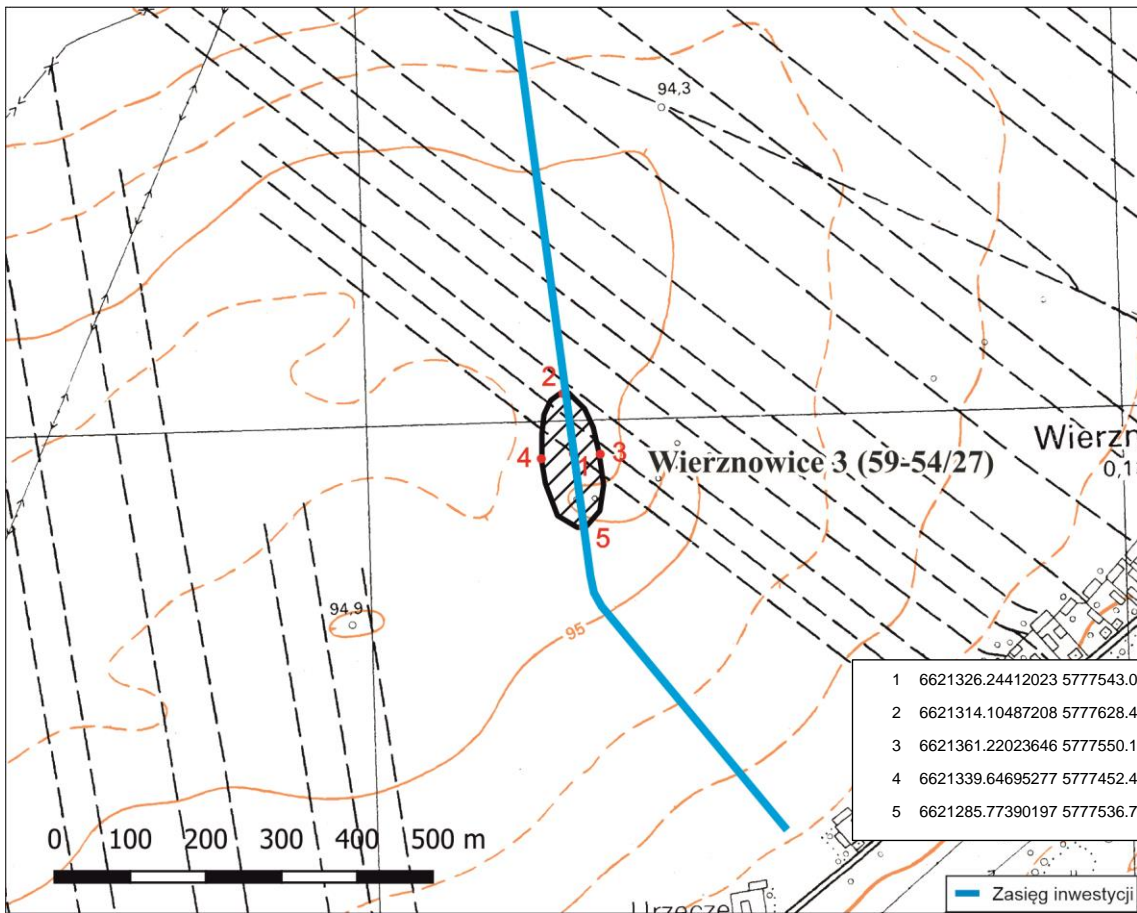


A Z P		KARTA EWIDENCYJNA ZABYTKU ARCHEOLOGICZNEGO LĄDOWEGO										A	T	X	N	W	P	L							
x		x						x		x															
1	LOKALIZACJA					2	POŁOŻENIE FIZYCZNOGEOGRAFICZNE					3	UTWÓR GEOLOGICZNY												
M.	Wierznowice					JEDNOSTKA FIZYCZNOGEOGRAFICZNA					Równina Kutnowska					luźny		x		zwięzły		torf.-bagn.			
						STREFA NADMORSKA (NADZALEWOWA)					TEREN NIEEKSPONOWANY					określenie specjalistyczne									
Nr stan. w miejscowości		3			w morzu		plaża		mierzeja		skarpa		wał wydłm.		TEREN EKSPONOWANY		x		Piasek						
															krawędzie, stoki wklęsłe i proste		x		4 DOSTĘPNOŚĆ TERENU						
GMINA		Zduny			DUŻE DOLINY					sfaldowania i niewielkie cyple					niezabud.		x		śr.zabud.		zabudow				
POWIAT		łowicki			w wodzie		terasa denną		terasa nadzalewowa		terasy wyższe		brzeg wysoczyzny		cyple wybitne		pole orne		x		nieużytek		łąka		
WOJEWÓDZTWO		Łódzkie													wały i garby		sad				park		las		
AZP nr obsz.		59-54		nr st.		27		MAŁE DOLINY					x					TEREN OSŁONIĘTY		teren przemysłowy					
Współrz. geogr.		N		52° 7'5.26"		E		19°46'17.45"		dno doliny		stok doliny		krawędź doliny		podstawa stoku		określenie bliższe							
Nazwa lokalna															x		doliny denud., niecki, jary, parowy								
Nr działki geodez.		511, 510, 105, 509, 103/1			STREFA POZA DOLINAMI										kotlinki, zagłębienia bezodpływowe										
Identyfikator EGB					równina		obsz. falisty		obsz. pagórk.		obsz. górzysty		jaskinie, schroniska skalne												
Właściciel terenu		Osoby prywatne											FORMA SZCZEGÓLNA												
5	KLASYFIKACJA FUNKCJONALNO-KULTUROWO-CHRONOLOGICZNA STANOWISKA																								
nr	funkcja		kultura		chronologia		opis materiałów, obiektów, warstw oraz form terenowych																		
1	Punkt osadniczy		Łużycka		Okres halsztacki		Faza niepotwierdzona, brak znalezisk																		
2	Cmentarzysko ciałopalne		Łużycka		Okres halsztacki		1569 fr. ceramiki, 332 fr. przepalonych kości ludzkich, 10 paciorków glinianych, bransoleta brązowa, 24 groby popielnicowe																		
3	Punkt osadniczy				Wczesne średniowiecze		Faza niepotwierdzona, brak znalezisk																		
4	Osada				Nieokreślona		10 obiektów (9 jam, dołek pośl)																		
6	OPIS OBSZARU STANOW.				7	ZAGROŻENIA				8	WNIOSKI KONSERWAT.				10	WYKONANIE KARTY				11	WERYFIK. KONSERW.				
obserw. utrudniona				bez przeszk.		x		Budowa Gazociągu w/c DN 1000 Gustorzyn-Wronów Etap II Leśniewice-Rawa Mazowiecka wraz z infrastrukturą niezbędną do jego obsługi				niezbędna szczegółowa inwentaryzacja				data (dd,mm,rrrr)		29.06.2023 r.		akceptacja WKZ					
pole otwarte		x		pole zamknięte								niezbędne badania wykopaliskowe				autor karty				miejscowość, data					
nasylenie znaleziskami:		równomierne										niezbędna interwencja administracyjna				Dr Kamilla Waszczuk									
jednocentryczne				wielocentryczne		x						9 AKTUALNA OCHRONA				określili chronologię				12 ZBIORY i NR INWENT.					
powierzchnia stanowiska:												nr rejestru zabytków				Mgr K. Bucka									
-1 ar		-0,5 ha		-1ha		-5ha						-15ha		>15ha		data wpisu do rejestru				sprawdził-konsultant AZP				Muzeum Historyczne Skierniewic	
gęstość występowania znalezisk:																park kulturowy									
mała				średnia		x		duża				plan zagospodarowania przestrzennego													
												x													

13 MAPA W SKALI 1:10.000 – UKŁAD WSPÓLRZĘDNYCH KARTOGRAF. 1992

godło arkusza (nr i nazwa) **Łowicz** **N-34-136-D-a-3-1** **X** **Y**



14 HISTORIA BADAŃ STANOWISKA (rok/ rodzaj badań/ autor i instytucja)

1984	Padania powierzchniowe	R. Świątkiewicz
2022	Nadzór archeologiczny	E. Kamiński, APB THOR Sp. z o.o.
2022	Badania wykopaliskowe	K. Bucka, APB THOR Sp. z o.o.

15 DOKUMENTACJA 16 LITERATURA 17 INNE DANE

15. Kamilla Waszczuk, 2023, Sprawozdanie z nadzoru na terenie inwestycji, „Budowa Gazociągu w/c DN 1000 Gustorzyn-Wronów Etap II Leśniewice-Rawa Mazowiecka wraz z infrastrukturą niezbędną do jego obsługi”. Województwo Łódzkie, Archiwum WUOZ w Łodzi

Karolina Bucka, Kamilla Waszczuk, 2023, Sprawozdanie z badań wykopaliskowych przeprowadzonych w związku z inwestycją: *Budowa Gazociągu w/c DN 1000 Gustorzyn-Wronów Etap II Leśniewice-Rawa Mazowiecka wraz z infrastrukturą niezbędną do jego obsługi Wierznów 3*, Archiwum WUOZ w Łodzi

17. Podczas prowadzenia nadzoru archeologicznego na przebiegu planowanej Podczas prowadzenia nadzoru archeologicznego na przebiegu planowanej inwestycji natrafiono na ślady obiektów archeologicznych. Odkrycie to pod względem przestrzennym powiązano z archiwalnym stanowiskiem Wierznów, stan. 3 (AZP 59-54/27), którego pierwotny zasięg nie kolidował z linią rozgraniczenia inwestycji.

Stanowisko to zostało odkryte w 1984 r. przez R. Świątkiewicz, podczas badań powierzchniowych. Wydzielono tu wówczas lokalizację punktu osadniczego z okresu wczesnośredniowiecznego (2 fr. ceramiki) oraz punkt osadniczy o nieokreślonej chronologii (2 fr. ceramiki).

Do badań wykopaliskowych preliminowano powierzchnię 21,6 ara.