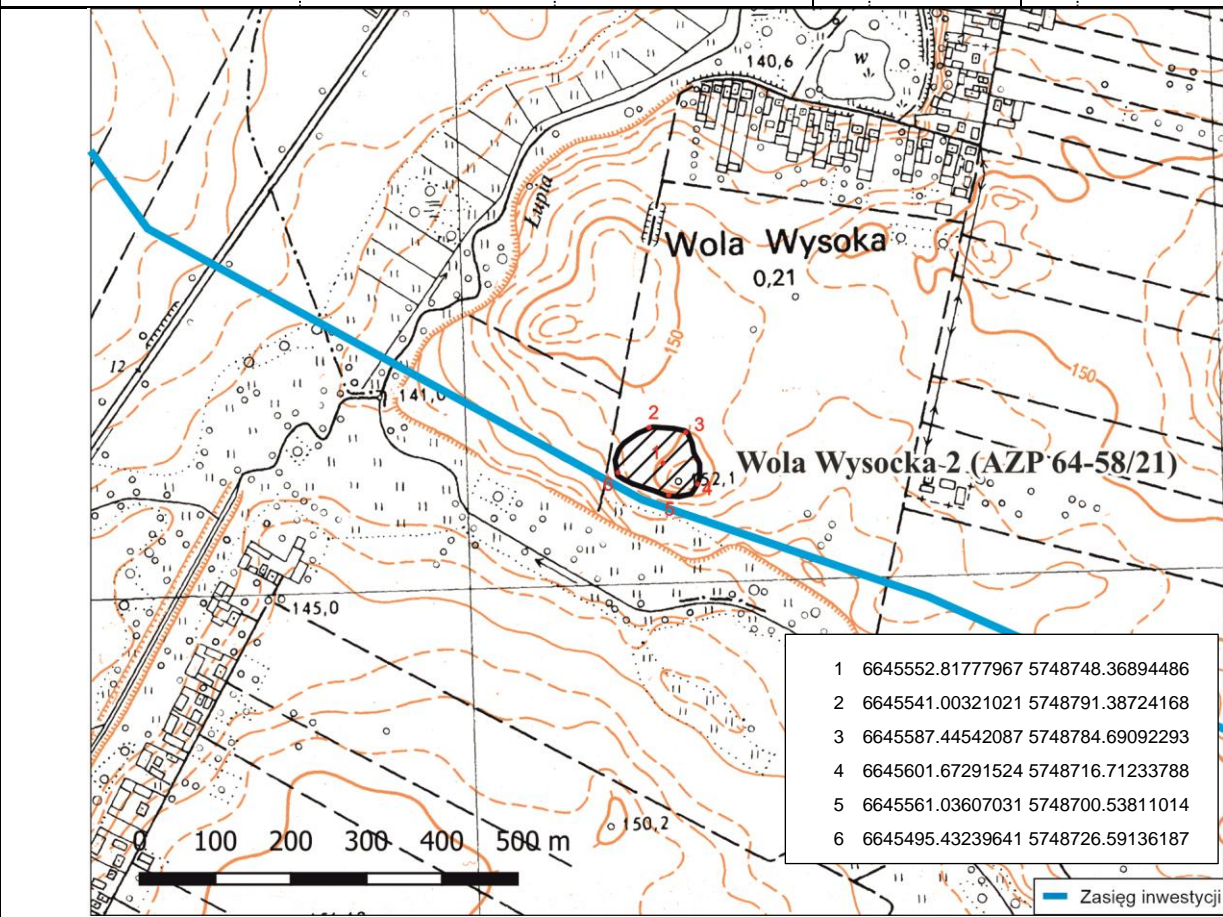


A Z P		KARTA EWIDENCYJNA ZABYTKU ARCHEOLOGICZNEGO LĄDOWEGO										A	T	X	N	W	P	L																												
X		X						X		X																																				
1		LOKALIZACJA					2					POŁOŻENIE FIZYCZNOGEOGRAFICZNE					3		UTWÓR GEOLOGICZNY																											
M.		Wola Wysoka					JEDNOSTKA FIZYCZNOGEOGRAFICZNA					Wzniesienia Łódzkie					luźny		x		zwięzły		torf.-bagn.																							
							STREFA NADMORSKA (NADZALEWOWA)					TEREN NIEEKSPONOWANY					określenie specjalistyczne																													
Nr stan. w miejscowości		2					w morzu		plaża		mierzeja		skarpa		wał wyd.		TEREN EKSPONOWANY		x		Piasek																									
																	krawędzie, stoki wklęsłe i proste		x		4		DOSTĘPNOŚĆ TERENU																							
GMINA		Skierniewice					DUŻE DOLINY					sfaldowania i niewielkie cypłe					niezabud.		x		śr.zabud.		zabudow.																							
POWIAT		skierniewicki					w wodzie		terasa denna		terasa nadzalewowa		terasy wyższe		brzeg wysoczyzny		cypłe wybitne		pole orne		x		nieużytek		łąka																					
WOJEWÓDZTWO		Łódzkie															wały i garby		sad				park		las																					
AZP nr obsz.		64-58		nr st.		21		MAŁE DOLINY					x					wyniesienia o ekspozycji okężnej		torf				bagn		woda																				
Współrz. geogr.		N		51°49'2.29"		E		20°15'24.62"		dno doliny		stok doliny		krawędź doliny		podstawa stoku		określenie bliższe																												
Nazwa lokalna											x		doliny denud., niecki, jary, parowy																																	
Nr działki geodez.		181, 208, 180, 179, 178, 177, 108, 107, 106, 168					STREFA POZA DOLINAMI					kotlinki, zagłębienia bezodpływowe																																		
Identyfikator EGB							równina		obsz. falisty		obsz. pagórk.		obsz. górzysty		jaskinie, schroniska skalne																															
Właściciel terenu		Osoby prywatne													FORMA SZCZEGÓLNA																															
5		KLASYFIKACJA FUNKCJONALNO-KULTUROWO-CHRONOLOGICZNA STANOWISKA																																												
nr		funkcja		kultura		chronologia		opis materiałów, obiektów, warstw oraz form terenowych																																						
1		Punkt osadniczy				Mezolit		Faza niepotwierdzona, brak znalezisk																																						
6		OPIS OBSZARU STANOW.					7					ZAGROŻENIA					8					WNIOSKI KONSERWAT.					10					WYKONANIE KARTY					11					WERYFIK. KONSERW.				
obserw. utrudniona				bez przeszk.		x		Budowa Gazociągu w/c DN 1000 Gustorzyn-Wronów Etap II Leśniewice-Rawa Mazowiecka wraz z infrastrukturą niezbędną do jego obsługi					niezbędna szczegółowa inwentaryzacja					data (dd,mm,rrrr)					29.06.2023 r.					akceptacja WKZ																		
pole otwarte		x		pole zamknięte									niezbędne badania wykopaliskowe					autor karty																												
nasywienie znaleziskami:		równomierne											niezbędna interwencja administracyjna					Dr Kamilla Waszczuk					miejsce, data																							
jednocentryczne		wielocentryczne											9					AKTUALNA OCHRONA					określili chronologię					12					ZBIORY i NR INWENT.													
powierzchnia stanowiska:													nr rejestru zabytków															miejsce przechowywania					nr inwent.													
-1 ar		-0,5 ha		-1ha		-5ha							-15ha		>15ha							data wpisu do rejestru															Muzeum Historyczne Skierniewic									
gęstość występowania znalezisk:																	park kulturowy																													
mała				średnia				duża									plan zagospodarowania przestrzennego					sprawdził-konsultant AZP																								

13 MAPA W SKALI 1:10.000 – UKŁAD WSPÓLRZĘDNYCH KARTOGRAF. 1992

godło arkusza (nr i nazwa) Skierniewice M-34-5-A-c-4-4 X Y



14 HISTORIA BADAŃ STANOWISKA (rok/ rodzaj badań/ autor i instytucja)

1984	Badania powierzchniowe	Z. Lechowicz
2022	Nadzór archeologiczny	E. Kamiński, APB THOR Sp. z o.o.
2022	Badania wykopaliskowe	K. Bucka, APB THOR Sp. z o.o.

15 DOKUMENTACJA 16 LITERATURA 17 INNE DANE

15.

Kamilla Waszczuk, 2023, Sprawozdanie z nadzoru na terenie inwestycji, „Budowa Gazociągu w/c DN 1000 Gustorzyn-Wronów Etap II Leśniewice-Rawa Mazowiecka wraz z infrastrukturą niezbędną do jego obsługi”. Województwo Łódzkie, Archiwum WUOZ w Łodzi

Karolina Bucka, Kamilla Waszczuk, 2023, Sprawozdanie z badań wykopaliskowych przeprowadzonych w związku z inwestycją: *Budowa Gazociągu w/c DN 1000 Gustorzyn-Wronów Etap II Leśniewice-Rawa Mazowiecka wraz z infrastrukturą niezbędną do jego obsługi*, Wola Wysocka 2, Archiwum WUOZ w Łodzi

17. Stanowisko to zostało odkryte w 1984 r. przez Z. Lechowicza podczas badań powierzchniowych. Wydzielono tu wówczas lokalizację punktu osadniczego z epoki mezolitu na podstawie znaleziska 2 odłupków krzemiennych.

W roku 2022 zbadano obszar 12 arów. Nie potwierdzono zarejestrowanego w roku 1981 roku punktu osadniczego z okresu mezolitu Być może strefa z epoki kamienia znajduje się poza aktualnie badaną częścią.