

KARTA EWIDENCYJNA OBIEKTU NIERUCHOMEGO NIEWPISANEGO DO REJESTRU ZABYTKÓW

1. Nazwa

CMENTARZ EWANGELICKI W ŁOBUDZICACH

2. Czas powstania

ok. 1837 r.

3. Miejscowość

ŁOBUDZICE

9. Materiały graficzne



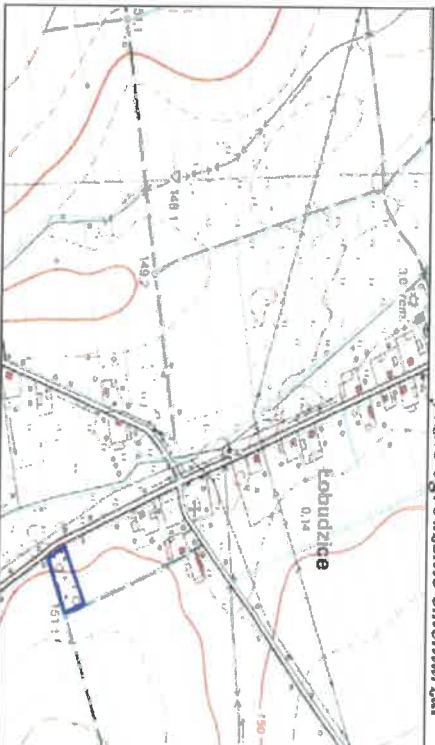
Fot.1. Widok na cmentarz od strony zachodniej.



Fot.3. Ogólny widok na teren cmentarza.



Fot.2. Częściowo zachowane historyczne ogrodzenie cmentarza.



Rys.1. Mapa z lokalizacją cmentarza (skala ok. 1:10000).

4. Adres (ulica, nr posesji)

**działka nr. ew. 200
obręb 0014 Łobudźce**

5. Przynależność administracyjna

województwo: łódzkie

powiat: zduńskowski

gmina: Błaszki

6. Współrzędne geograficzne

N: 51°44'19,5" E: 19°01'24,4"

7. Użytkowanie obecne

Cmentarz nieczynny

8. Stan zachowania

Obiekt w złym stanie zachowania

10. Istniejące zagrożenia, najpilniejsze postulaty konserwatorskie

Opis: Cmentarz zlokalizowany jest w kierunku południowo-wschodnim od centrum wsi. Założony został na rzucie wydłużonego prostokąta oraz wygradzony ceglanym, nietykowanym murem cmentarnym – ogrodzenie zachowane jest tylko częściowo. Układ przestrzenny cmentarza jest nieczytelny; zatarty został układ rozplanowania alejek oraz kwater. Zachowały się tylko pojedyncze nagrobki oraz pola grobowe. Na terenie cmentarza występuje liczne zadrzewienie oraz dziko-rosnąca roślinność.

Historia: Łobudzice w XIX wieku stanowiły ważną dla osadników wyznania ewangelickiego miejscowość. Podlegały one pod parafię ewangelicką w Zduńskiej Woli – erygowaną 28 października 1827 roku. W 1837 roku K. Faust i K. Simon wykupili od właściciela K. Okołowicza w Łobudzicach znaczne tereny ziemskie. Zakupione wówczas ziemie, przeznaczone były dla kolonistów niemieckich przybyłych z Hesji i Badenii, których wówczas przybyło tutaj ok. 560 osób. Na potrzeby przybyłych wówczas osadników K. Okołowicz oddał budynek z przeznaczeniem na salę do modlitwy, na szkołę i mieszkanie dla kantora oraz przekazał plac pod cmentarz o powierzchni ok. 0,38 ha. W 1837 roku wzniesiona została w Łobudzicach pierwsza drewniana kaplica ewangelicka, a w 1850 roku ewangelicy założyli tutaj szkołę elementarną. W 1914 roku w wyniku prowadzonych działań wojennych miejscowość Łobudzice oraz jej ludność mocno ucierpiały – wówczas wtedy zniszczeniu uległa m.in. drewniana kaplica. W 1927 roku powołana została rada cmentarna – która miała dbać o należyte utrzymanie miejscowego cmentarza ewangelickiego. Radę cmentarną tworzyli W. Brosam, B. Schunert i E. Schubert – dzięki ich zaangażowaniu przy współpracy z lokalnym kantorem wybudowana została w 1927 roku nowa murowana kaplica ewangelicka, która zachowała się do dzisiejszych czasów. W 1921 roku Łobudzice liczyły 57 domów, a jej ludność stanowiła 358 osób (w tym ponad 91% mieszkańców była wyznania ewangelickiego oraz deklarowała narodowość niemiecką). Okres II wojny światowej sprawił iż Łobudzice opustoszały – większość mieszkańców wyemigrowała, cmentarz był nieużytkowany, a kaplica ewangelicka została przekazana parafii rzymskokatolickiej w Małyniu. Cmentarz ewangelicki w Łobudzicach stanowi cenne, materialne świadectwo historyczne czasów osadnictwa niemieckiego, które licznie występowało na tym terenie w okresie XIX i I połowie XX wieku.

Zagrożenia:

- postępująca degradacja cmentarza,
- brak bieżącej opieki nad cmentarzem,

Najpilniejsze postulaty:

- oznakowanie oraz uporządkowanie terenu cmentarza,
- prace pielęgnacyjne drzewostanu i roślinności cmentarnej
- przeprowadzenie kompleksowych prac o charakterze konserwatorsko-restauratorskim ogrodzenia cmentarza oraz istniejących nagrobków
- Inwentaryzacja istniejących nagrobków

11. Adnotacje o inspekcjach, informacie o zmianach (daty, imiona i nazwiska wypełniających)

12. Opracowanie karty ewidencyjnej (autor, data i podpis)

Opr.: Wojciech Rydzek, WUOZ w Łodzi, maj 2024 r.