

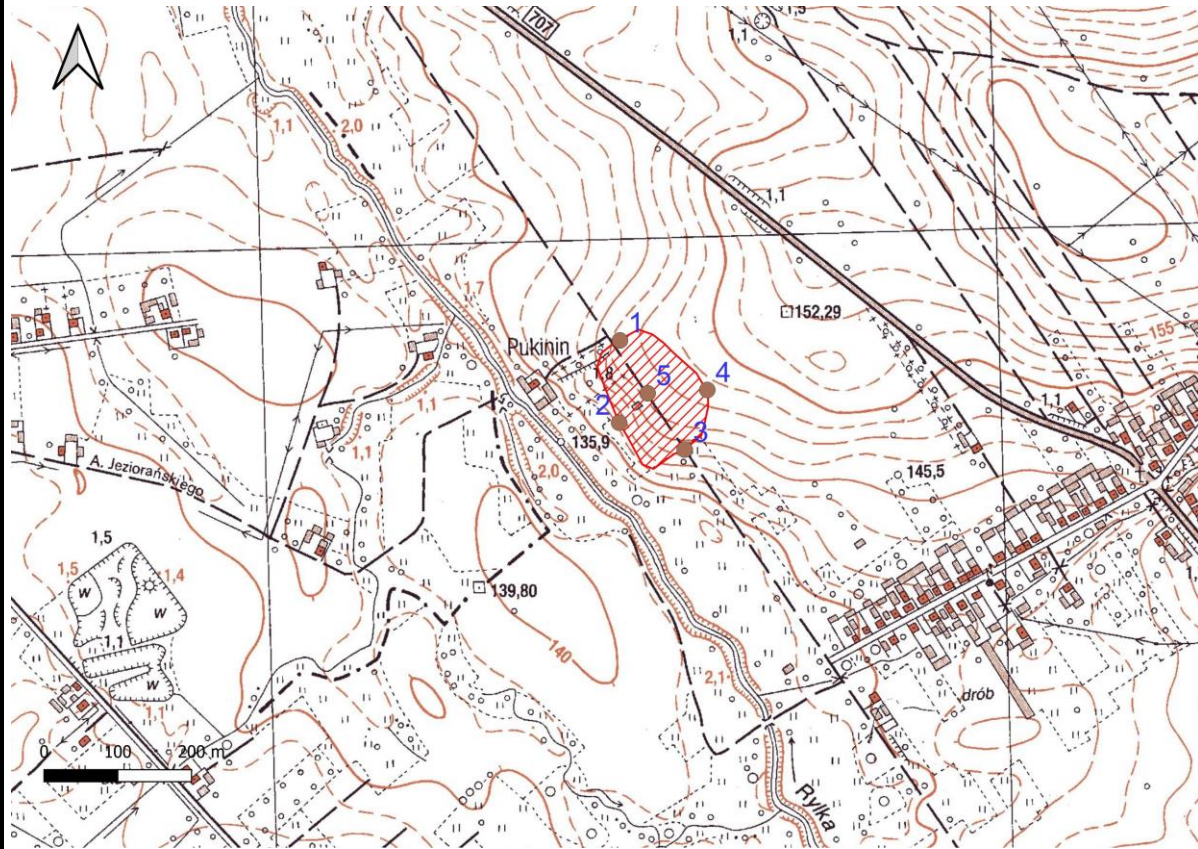
A Z P		KARTA EWIDENCYJNA ZABYTKU ARCHEOLOGICZNEGO LĄDOWEGO						A	T	X	N	W	P	L																							
X		X						X	X																												
1		LOKALIZACJA				2				POŁOŻENIE FIZYCZNOGEOGRAFICZNE				3				UTWÓR GEOLOGICZNY																			
M.		Pukinin				JEDNOSTKA FIZYCZNOGEOGRAFICZNA				Wysoczyzna Rawska				luźny		zwięzły		X		torf.-bagn.																	
Nr stan. w miejscowości		4				STREFA NADMORSKA (NADZALEWOWA)				TEREN NIEEKSPONOWANY				określenie specjalistyczne																							
		w morzu		plaża		mierzeja		skarpa		wał wydym.		TEREN EKSPONOWANY		X		Zgliniony piasek																					
GMINA		Rawa Mazowiecka				DUŻE DOLINY				X		sfaldowania i niewielkie cyple				niezabud.		śr.zabud.		zabudow.																	
POWIAT		rawski				w wodzie		terasa denna		terasa nadzalewowa		terasy wyższe		brzeg wysoczyzny		cyple wybitne		pole orne		nieużytek		łąka															
WOJEWÓDZTWO		łódzkie								X						wały i garby		sad		park		las															
AZP nr obsz.		66-59		nr st.		69		MAŁE DOLINY				TEREN OSŁONIĘTY				teren przemysłowy																					
Współrz. geogr.		N		E		dno doliny		stok doliny		krawędź doliny		podstawa stoku				określenie bliższe																					
Nazwa lokalna						STREFA POZA DOLINAMI				doliny denud., niecki, jary, parowy																											
Nr działki ewidencyjnej						równina		obsz. falisty		obsz. pagórk.		obsz. górzysty		kotlinki, zagłębienia bezodpływowe																							
Identyfikator działki ewidencyjnej		Obręb 0030								jaskinie, schroniska skalne																											
Właściciel terenu										FORMA SZCZEGÓLNA																											
5		KLASYFIKACJA FUNKCJONALNO-KULTUROWO-CHRONOLOGICZNA STANOWISKA																																			
nr		funkcja				kultura				chronologia				opis materiałów, obiektów, warstw oraz form terenowych																							
1.		Ślad osadniczy				?				Epoka Kamienia/Epoka Brązu				1 okruch, jedna luszcza z krzemienia bałtyckiego, 3 fr. Ceramiki																							
2.		Osada				?				Epoka brązu				62 fr. Ceramiki, 1 naczynie miniaturowe, 3 rdzenie krzemienne, 1 obłupnia																							
3.		Osada				Kultura Trzciniecka				Epoka brązu				35 fr. Ceramiki, 10 rozcieraczy kamiennych, 4 tłuczko-rozcieracze, 251 fr. polepy, 1 gładzik, 1 odlupek krzemieny, 1 żużel																							
4.		Osada				Kultura Łużycka				Okres Ha – wczesny okres Lt.				83. fr. Ceramiki																							
5.		Osada				Wczesne Średniowiecze				XII/XIII w.				41 fr. Ceramiki																							
6.		Osada				Średniowiecze				XV w.				30 fr. Ceramiki																							
6		OPIS OBSZARU STANOW.				7				ZAGROŻENIA				8				WNIOSKI KONSERWAT.				10				WYKONANIE KARTY				11				WERYFIK. KONSERW.			
obserw. utrudniona		bez przeszk.		X						niezbędna szczegółowa inwentaryzacja				data (dd,mm,rrrr)		09.09.2024		akceptacja WKZ																			
pole otwarte		pole zamknięte		X						niezbędne badania archeologiczne				autor karty																							
nasylenie znaleziskami:		równomierne		X						niezbędne działania administracyjne				J. Sobko				miejscowość, data																			
jednocentryczne		wielocentryczne		X						9				AKTUALNA OCHRONA				określili chronologię																			
powierzchnia stanowiska:										nr rejestru zabytków																											
≤ 1 ar		≤ 0,5 ha		≤ 1ha		≤ 5ha		≤ 15ha		>15ha		data wpisu do rejestru				M. Skalska																					
X												park kulturowy				B. Gwóźdź																					
gęstość występowania znalezisk:										plan zagospodarowania przestrzennego				sprawdził-konsultant AZP				12				ZBIORY I NR INWENT.															
mała		średnia		duża		X						Uchwała:								miejscie przechowywania				nr inwentarza													
												nr XL/232/10 z dnia 2010-02-24								Muzeum Ziemi Rawskiej																	

13 MAPA W SKALI 1:10.000

godło i nazwa arkusza

X

Y



15 DOKUMENTACJA

16 LITERATURA

17 INNE DANE

M. Skalska, K. Obuchowicz, 2024, *Opracowanie wyników badań archeologicznych w miejscowości Pukinin AZP 66-59/69*, gm. Rawa Mazowiecka, pow. rawski. Łódź

Współrzędne:

1. X :588393,07 Y: 433247,71
2. X: 588391,93 Y: 433136,15
3. X: 588480,73 Y: 433099,72
4. X: 588511,46 Y: 433180,55
5. X: 588430,64 Y: 433175,99

Lista Działek: 683, 684/1, 685/1, 686, 687/2, 687/1, 688/2, 688/1, 691, 692, 902, 980/2, 982, 984, 986, 988, 990, 992

Badania wykopaliskowe w 2021 roku były prowadzone na działkach 988 i 990

14 HISTORIA BADAŃ STANOWISKA (rok/ rodzaj badań/ autor i instytucja)

2008 Powierzchniowe

B. Gwóźdź

2021 Wykopaliskowe

M. Skalska , K. Obuchowicz