

KARTA EWIDENCYJNA OBIEKTU NIERUCHOMEGO NIEWPISANEGO DO REJESTRU ZABYTKÓW

1. Nazwa

KAPLICZKA Z FIGURĄ ŚW. PIOTRA

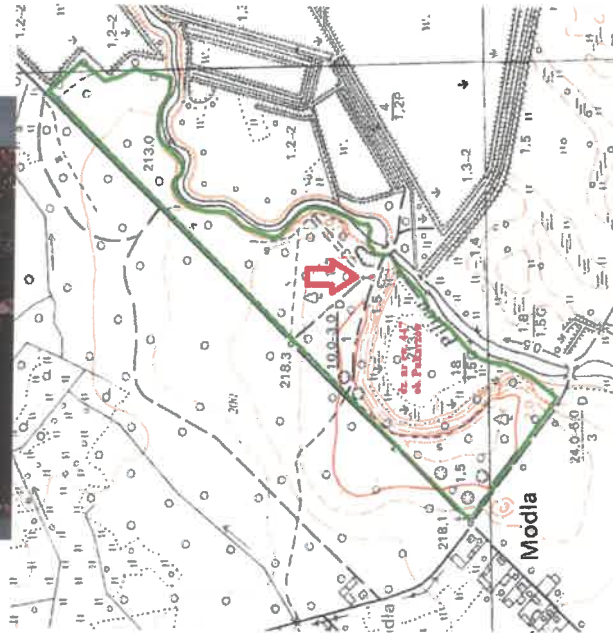
2. Czas powstania

1930 rok

3. Miejscowość

MODŁA - PUKARZÓW

9. Materiały graficzne



4. Adres (ulica, nr posesji)

teren leśny - MODŁA

(działka nr ew. 447 obręb Pukarzów)

5. Przynależność administracyjna

województwo: łódzkie

powiat: radomszczański

gmina: Żytno

6. Współrzędne geograficzne

N: 50°52'13.9" E: 19°44'27.8"

7. Użytkowanie obecne

kapliczka rzymsko-katolicka

8. Stan zachowania

dobry

10. Istniejące zagrożenia, najpilniejsze postulaty konserwatorskie

Opis: Obiekt powstał w 1930 roku według projektu architekta Zygmunta Platera. Został wzniesiony z inicjatywy Stanisława Potockiego, ówczesnego właściciela okolicznych ziem, stawów oraz folwarku. Kapliczka miała symbolizować bogostawieństwo dla okolicznej ludności trudniącej się rybołówstwem na posiadłości Potockich. Kapliczka posiada bardzo oryginalną formę. Podstawę stanowi mурowany podest na rzucie kwadratu. W centralnej jej części występuje figura Św Piotra, apostoła i patrona rybaków, spoczywająca na kwadratowym cokole z trzema stopniami, zlokalizowanymi na obwodzie cokołu. Figura przykryta jest dachem namiotowym – czterospadowym, zwieńczonym krzyżem. Dach podparty jest przez cztery kolumny, które wieńczy architrav, fryz z inskrypcją fundatora oraz pokazny profilowany gzyms. Monumentalna forma w/w kapliczki jest unikalna. Jej lokalizacja na malowniczym terenie leśnym nad rzeką Pilicą oraz prowadząca do niej aleja stanowi niepowtarzalny klimat o wyjątkowym znaczeniu lokalnym i historycznym.

Zagrożenia:

- pogarszający się stan techniczny wymagający prac restauratorskich i konserwatorskich
- przeprowadzane samowolne prace renowacyjne bez nadzoru konserwatorskiego
- dotychczasowy brak ochrony konserwatorskiej
- brak monitorowania obiektu (lokalizacja obiektu na terenie leśnym utrudniająca bieżącą kontrolę nad nim)

Najpilniejsze postulaty:

- monitoring obiektu,
- przeprowadzenie całościowych prac o charakterze konserwatorsko-restauratorskim,

11. Adnotacje o inspekcjach, informacje o zmianach (daty, imiona i nazwiska wypełniających)

12. Opracowanie karty ewidencyjnej (autor, data i podpis)

Opr.: Wojciech Rydzek, WUOZ w Łodzi, listopad 2020 r.